

«СОГЛАСОВАНО»

Председатель комитета по
образованию Тогульского
района

 / А.В. Лаптев

«27» августа 2016

«УТВЕРЖДАЮ»

Директор МКОУ

«Тогульская ООШ»

 / М.Л. Панова

«27» августа 2016

«СОГЛАСОВАНО»

Начальник ОГИБДД МО МВД
России «Кытмановский»

 / Е.Н. Солдатов

«27» 08 2016

ПАСПОРТ

дорожной безопасности

МКОУ «Тогульская основная общеобразовательная школа»

201 6

Общие сведения

МКОУ «Тогульская ООШ»

(Наименование ОУ)

Тип ОУ Муниципальное казенное общеобразовательное учреждение

«Тогульская ООШ» Тогульского района Алтайского края с. Тогул

Юридический адрес ОУ: 659450, Алтайский край, Тогульский район, с. Тогул,
ул. Первомайская, 1

Фактический адрес ОУ: 659450, Алтайский край, Тогульский район, с. Тогул,
ул. Первомайская, 1

Руководители ОУ:

Директор Панова Марина Леонидовна, 22-7-79

(фамилия, имя, отчество) (телефон)

Заместитель директора

по учебной работе Бабченко О.В. 22779

(фамилия, имя, отчество) (телефон)

(фамилия, имя, отчество) (телефон)

Ответственные работники

муниципального органа

образования Темникова Галина Викторовна

(должность) (фамилия, имя, отчество)

22-7-46

(телефон)

Ответственные от

Госавтоинспекции ИДПС ОГИБДД лейтенант полиции Скударнов Е.Н.

(должность) (фамилия, имя, отчество)

2-26-53

(телефон)

Ответственные работники

за мероприятия по профилактике

детского травматизма ИПБДД ОГИБДД Толстов А.А.

(должность) (фамилия, имя, отчество)

8-385-90-2-22-53

Руководитель или ответственный

работник дорожно-эксплуатационной

организации, осуществляющей

содержание УДС _____ 22-8-52

Руководитель или ответственный

работник дорожно-эксплуатационной

организации, осуществляющей

содержание ТСОДД* Потрекеев М.В.

(фамилия, имя, отчество) (телефон)

Количество учащихся 138

Наличие уголка по БДД имеется

(если имеется, указать место расположения)

II. Информация об обеспечении безопасности перевозок детей специальным транспортным средством (автобусом).

Общие сведения

Марка __ ГАЗ 322121

Модель _____

Государственный регистрационный знак А 160 СЕ 22

Соответствие конструкции требованиям, предъявляемым к школьным автобусам **соответствует**

1. Сведения о водителе автобуса

Фамилия, имя, отчество	Принят на работу	Стаж в кате-гории D	Дата пред-стоящего мед. осмотра	Период проведения стажировки	Повыше-ние ква-лификации	Допущен-ные нару-шения ПДД
Койнов В.И	2012	5 лет	09.07.2017	ноябрь 2014		

2. Организационно-техническое обеспечение

1) Лицо, ответственное, за обеспечение безопасности дорожного движения:

____ Пойлов П.А. _____

назначено

__ 01.09.2016 _____,

прошло аттестацию __ 2011 _____.

2) Организация проведения предрейсового медицинского осмотра водителя:

осуществляет __ Тогольская ЦРБ

на основании __ договора

действительного до __ 31.12.2016 _____.

3) Организация проведения предрейсового технического осмотра транспортного средства:

осуществляет __ Пойлов П.А. _____

(Ф.И.О. специалиста)

на основании __ свидетельства о обучении по специальности Обеспечение безопасности перевозок детей

действительного до __ 2016 _____.

4) Дата очередного технического осмотра

__ 02.03.2017 _____

5) Место стоянки автобуса в нерабочее время

__ ул Октябрьская, 1 _____

меры, исключающие несанкционированное использование сторож

Маршрут движения автобуса ОУ

Наличие класса по БДД нет

(если имеется, указать место расположения)

Наличие автогородка (площадки) по БДД

Наличие автобуса в ОУ имеется

(при наличии автобуса)

Владелец автобуса МКОУ «Тогульская ООШ»

(ОУ, муниципальное образование и др.)

Время занятий в ОУ:

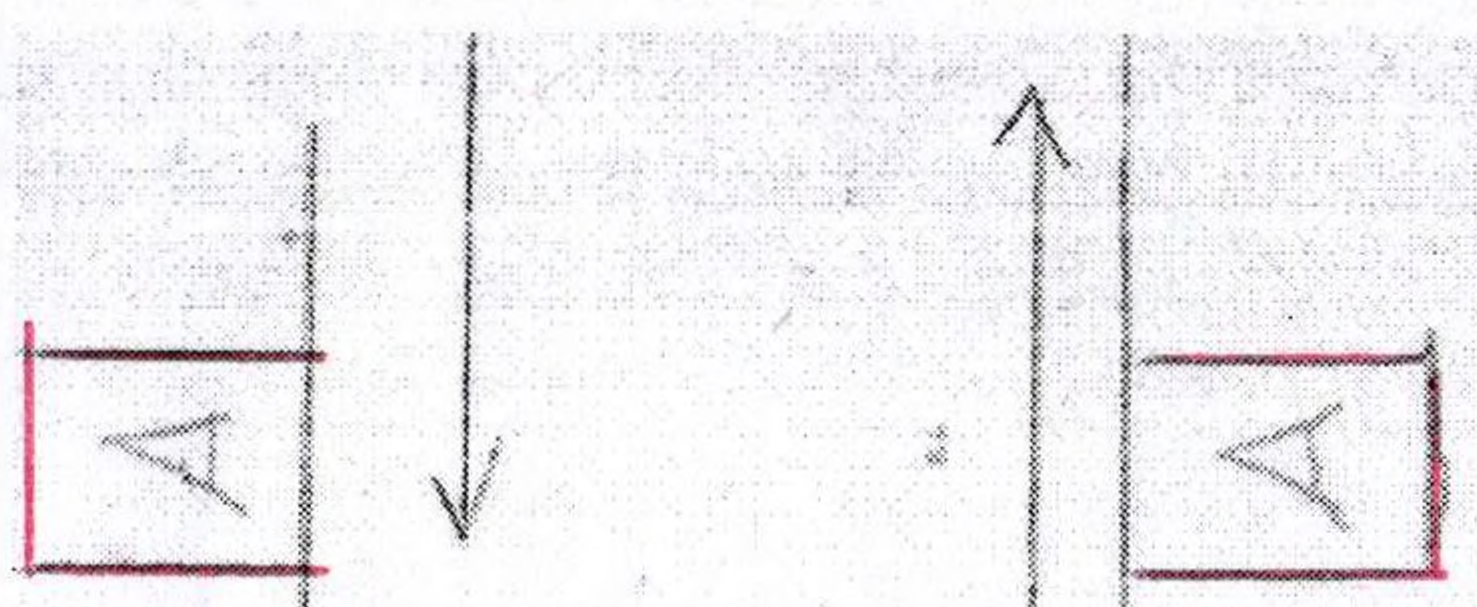
1-ая смена: 8:30 – 14:30

внеклассные занятия: 13:30 – 15:00

Телефоны оперативных служб:

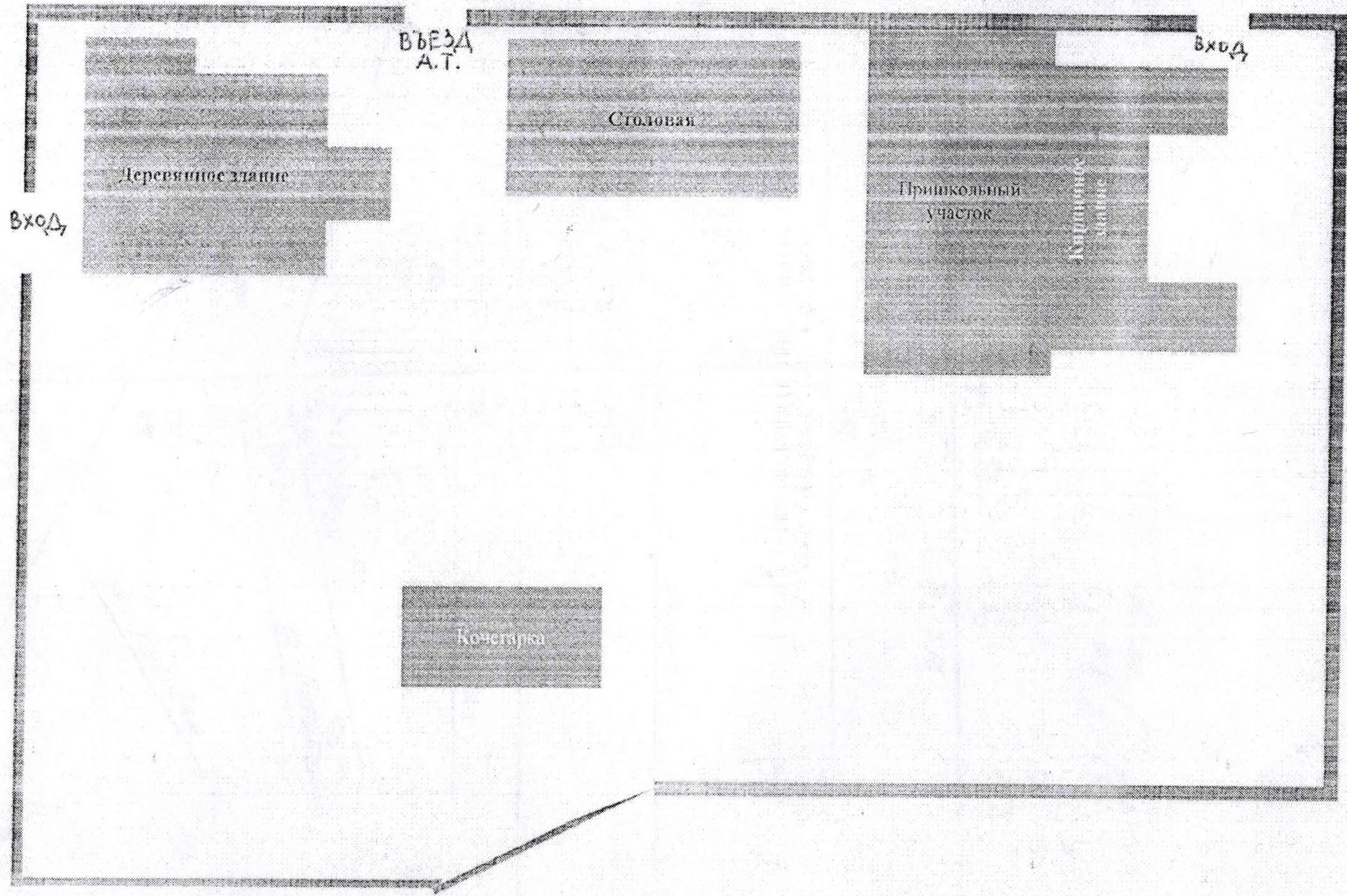
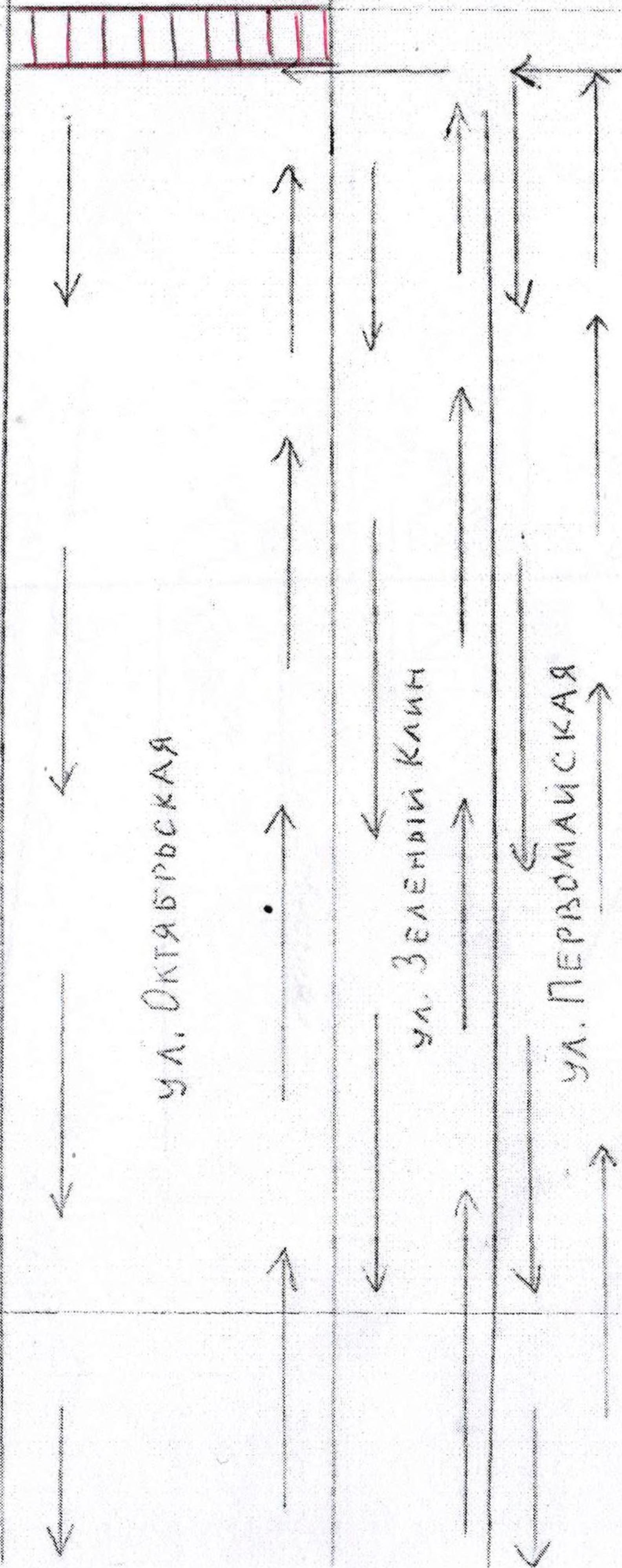
21-9-57

22-6-33



План объекта МКОУ "Тогульская ООШ"

УЛ. ПАРТИЗАНСКАЯ



УЛ. ОКТЯБРЬСКАЯ

УЛ. ЗЕЛЕНАЯ КЛИН

УЛ. ПЕРВОМАЙСКАЯ

ВЪЕЗД А.Т.

Столовая

Деревянное здание

Пришкольный участок

Кирпичное здание

Кочегарка

Вход

Вход

Схема маршрута
Заречная часть с.Тогул – «Тогульская ООШ»

«СОГЛАСОВАНО»
Начальник ОГИБДД МО
МВД России «Кытмановский»
« ____ » ____ 201__

«УТВЕРЖДАЮ»
Директор МКОУ «Тогульская ООШ»



М.А. Павлова

